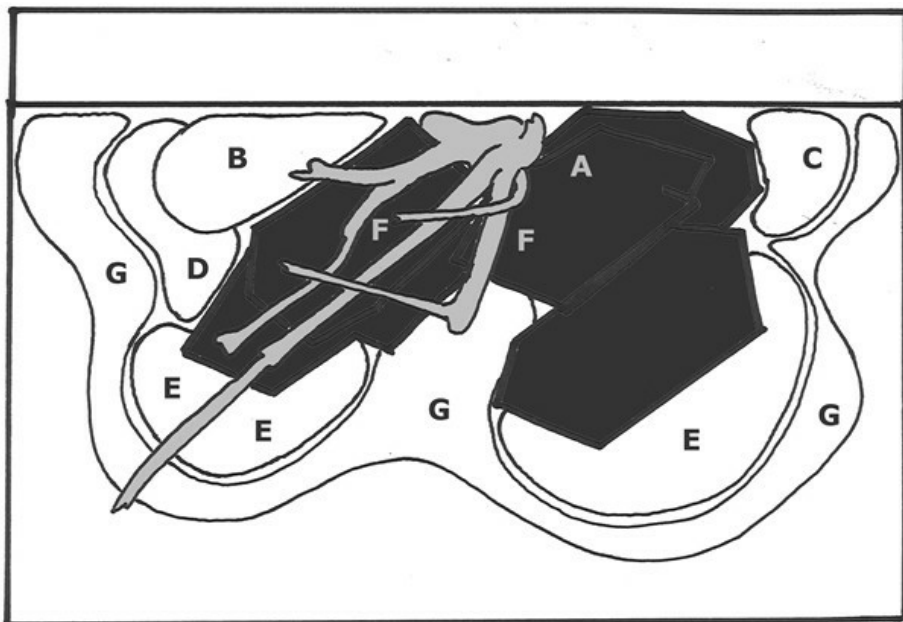




Layout 63 (100 L)



par Tropica

Facile à entretenir. Toutes les plantes peuvent pousser avec un éclairage limité et sans ajouter de la CO₂ - mais un meilleur éclairage et la CO₂ donnent bien entendu un résultat plus beau. La plante *Rotala* donnera des jets rouges et la plante *Eleocharis* sera plus épaisse. La mousse *Spiky* qui est très robuste a été mise dans la couche de fond. Le tapis en mousse va très bien avec la plante verte claire *Eleocharis*.

Astuce ! Étant donné que la sélection de plantes colorées est limitée, il est évident d'utiliser des roches colorées.

Technique

Aquarium:	IHM MÜLLER
Volume:	100 L
Lumière:	T5 Daylight 2 x 24W
Gravier:	Rådasand 1.2-2.0 mm
Filtre:	Eheim pump 600 L/h
CO ₂ :	25 mg/L
Engrais (par semaine):	25 ml Premium Fertiliser + 25 ml Specialised
Temps requis (heures/semaine):	<1/2

Plantes utilisées dans ce layout

A)	<i>Microsorium pteropus</i> 'Narrow'	(008A YWS)	1 pcs.
B)	<i>Echinodorus grisebachii</i> 'Bleherae'	(071)	2 pcs.
C)	<i>Rotala rotundifolia</i>	(033)	1 pcs.
D)	<i>Cryptocoryne beckettii</i> 'Petchii'	(108A)	1 pcs.
E)	<i>Eleocharis parvula</i>	(132C)	5 pcs.
F)		()	1 pcs.
G)	<i>Taxiphyllum</i> sp. 'Spiky Moss'	(003G POR)	3 pcs.